



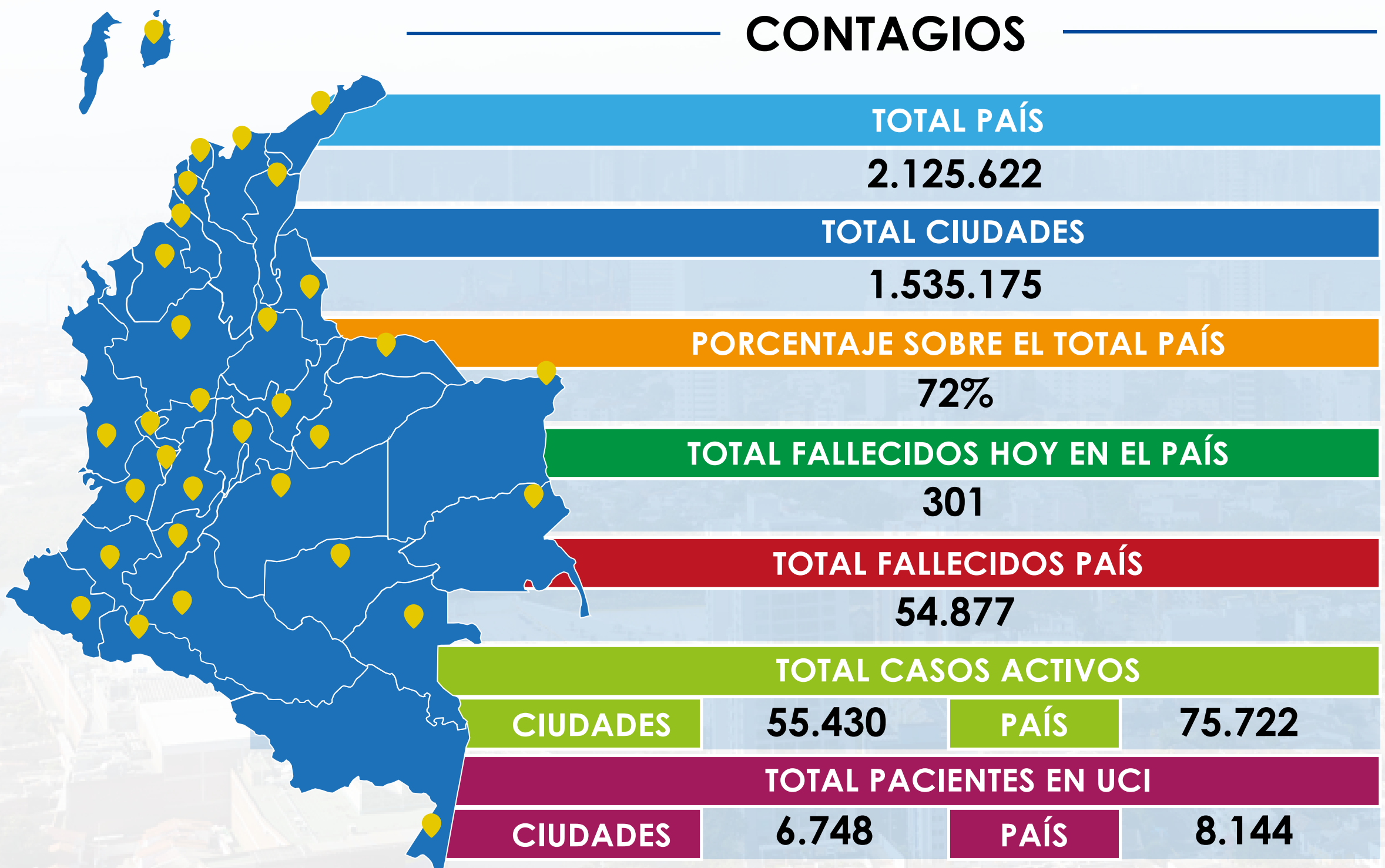
# REPORTE COVID-19 ASOCAPITALES

3 de febrero de 2021

CIUDAD	TOTAL CONTAGIOS CIUDAD	DEPARTAMENTO	TOTAL CONTAGIOS DEPARTAMENTO	% CONTAGIOS CIUDAD vs DPTO	TASA CONTAGIOS (POR 100.000 HAB)	TASA HOSPITALIZACIÓN (POR 100.000 HAB)	TASA MUERTES (POR 100.000 HAB)	CASOS ACTIVOS CIUDAD	PACIENTES EN UCI CIUDAD*
BOGOTÁ D.C.	622.916	BOGOTÁ D.C.	622.916	100%	7.951	87	162	31.009	1.900
MEDELLÍN	184.154	ANTIOQUIA	328.612	56%	7.157	47	127	5.321	711
SANTIAGO DE CALI	127.212	VALLE DEL CAUCA	179.283	71%	5.617	80	153	5.186	766
BARRANQUILLA	70.713	ATLÁNTICO	116.162	61%	5.452	9	164	980	391
CARTAGENA	54.654	BOLÍVAR	64.322	85%	5.235	21	91	820	208
IBAGUÉ	46.073	TOLIMA	62.948	73%	8.489	115	203	851	211
BUCARAMANGA	36.148	SANTANDER	84.616	43%	5.885	88	201	994	187
SAN JOSÉ DE CÚCUTA	33.479	NORTE DE SANTANDER	49.064	68%	4.249	35	221	753	215
NEIVA	31.140	HUILA	47.063	66%	8.476	51	239	566	217
MANIZALES	30.988	CALDAS	44.617	69%	6.885	99	99	976	180
VILLAVICENCIO	30.721	META	40.900	75%	5.586	53	115	551	117
PEREIRA	29.596	RISARALDA	44.554	66%	6.156	81	141	682	185
VALLEDUPAR	26.145	CESAR	38.718	68%	4.805	62	110	560	156
SAN JUAN DE PASTO	26.045	NARIÑO	46.579	56%	6.635	93	193	673	209
ARMENIA	22.103	QUINDÍO	30.256	73%	7.166	85	191	610	54
SANTA MARTA	21.351	MAGDALENA	30.309	70%	3.903	37	111	573	108
SOACHA	21.145	CUNDINAMARCA	97.308	22%	2.698	53	77	649	88
MONTERÍA	20.110	CÓRDOBA	33.685	60%	3.947	18	167	422	238
POPAYÁN	18.732	CAUCA	26.052	72%	5.709	78	92	593	190
TUNJA	12.533	BOYACÁ	42.590	29%	6.941	132	89	633	92
FLORENCIA	12.355	CAQUETÁ	16.691	74%	7.067	166	248	326	46
SINCELEJO	12.324	SUCRE	19.482	63%	4.135	31	144	183	101
RIONEGRO	11.178	ANTIOQUIA	328.612	3%	7.696	70	83	426	79
YOPAL	7.840	CASANARE	11.621	67%	4.371	109	73	339	53
RIOHACHA	6.304	LA GUAJIRA	15.742	40%	3.054	42	91	127	12
QUIBDÓ	4.428	CHOCÓ	6.251	71%	3.357	20	81	121	16
LETICIA	3.604	AMAZONAS	3.879	93%	7.093	16	258	117	-
ARAUCA	2.913	ARAUCA	5.390	54%	2.938	62	74	118	6
MOCOA	2.557	PUTUMAYO	7.490	34%	4.279	244	119	194	3
SAN JOSÉ DEL GUAVIARE	1.939	GUAVIARE	2.170	89%	3.402	11	58	21	2
INÍRIDA	1.180	GUAINÍA	1.280	92%	3.430	-	61	3	-
PUERTO CARREÑO	1.052	VICHADA	1.292	81%	5.112	15	63	35	7
MITÚ	920	VAUPÉS	1.152	80%	2.682	3	35	3	-
URIBIA	482	LA GUAJIRA	15.742	3%	248	6	13	13	-
PROVIDENCIA	141	SAN ANDRÉS	2.628	5%	2.218	16	31	2	-
<b>TOTAL CIUDADES</b>	<b>1.535.175</b>	<b>TOTAL PAÍS</b>	<b>2.125.622</b>	<b>72%</b>	<b>6.372</b>	<b>67,1</b>	<b>147,4</b>	<b>55.430</b>	<b>6.748</b>

Fuente: Instituto Nacional de Salud- INS

\*Estas cifras hacen referencia al total de pacientes en UCI. Fuente: Ministerio de Salud y Protección Social



Asociación Colombiana  
de Ciudades Capitales