



CALIDAD DEL AIRE Y JUSTICIA AMBIENTAL EN LA TOMA DE DECISIONES Y ORDENAMIENTO TERRITORIAL: BOGOTÁ

DANIELA GARCÍA AGUIRRE

JUSTICIA PARA EL AMBIENTE EN LAS AMÉRICAS



Una organización no gubernamental que usa el derecho para la protección del ambiente, principalmente en América Latina.

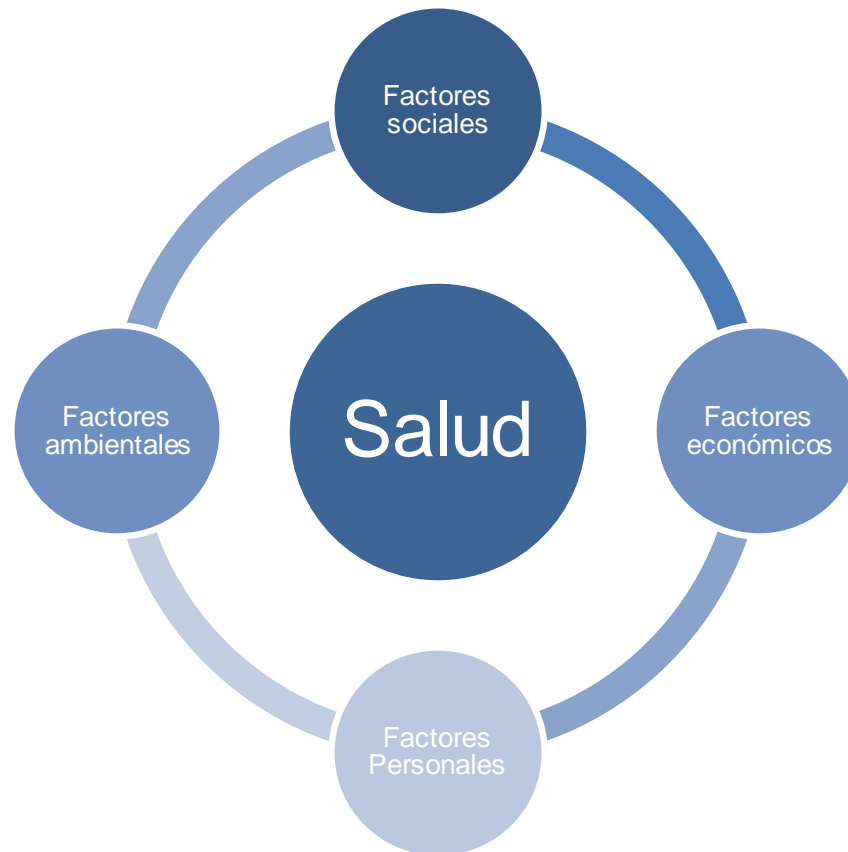
TEMARIO



1. Importancia de la calidad del aire en las ciudades
2. Calidad del aire en Bogotá
3. Un problema de justicia ambiental
4. Cómo tomar decisiones de planeación territorial desde la justicia ambiental y la calidad del aire

¿POR QUÉ HABLAR DE CONTAMINACIÓN DEL AIRE?

Es un determinante de la salud y de la calidad de vida



MORTALIDAD: ORGANIZACIÓN MUNDIAL DE LA SALUD

International Agency
Research on Cancer

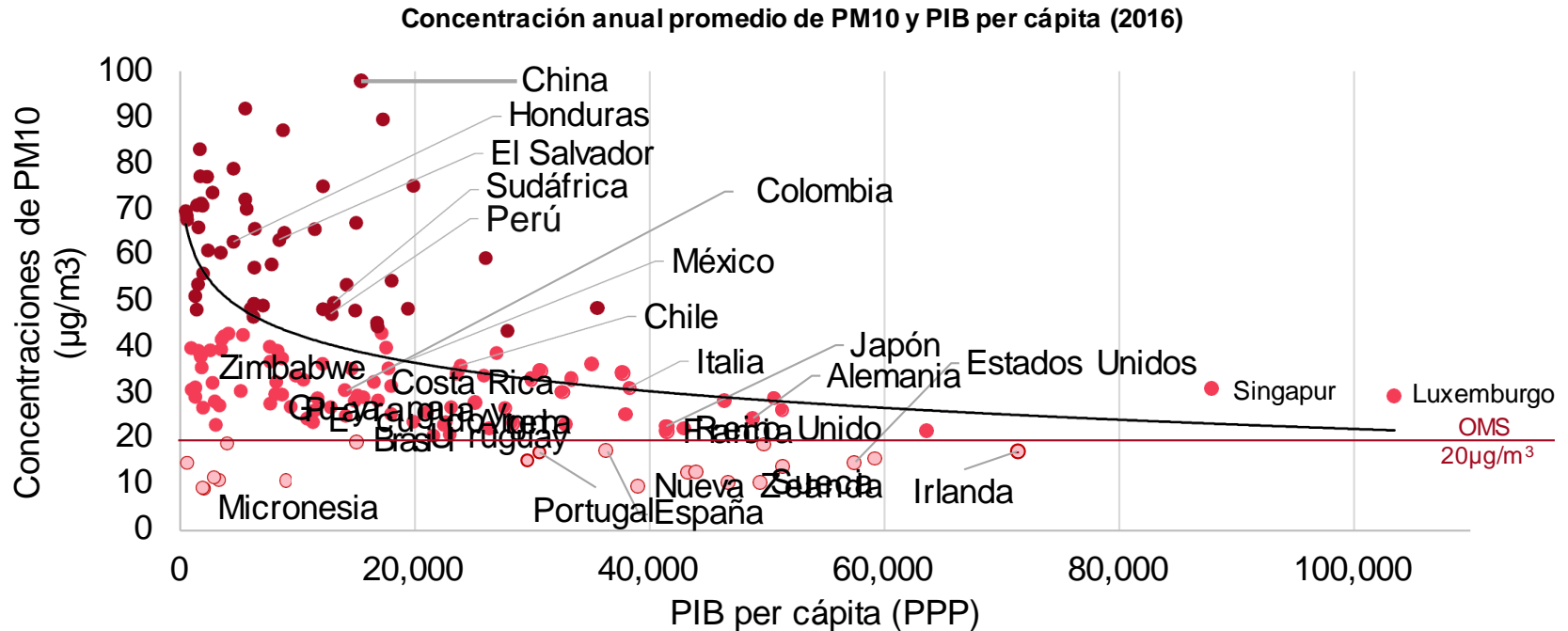


World Health
Organization

“En conjunto, la contaminación del aire exterior e interior contribuye a la muerte prematura de 7 millones de personas al año, incluida la muerte de aproximadamente 600.000 niños”

Los habitantes de *países de ingresos bajos y medianos* sufren desproporcionadamente la carga de morbilidad derivada de la contaminación del aire exterior, lo que se constata por el hecho de que **el 87%**, de los 3 millones de defunciones prematuras, se producen en esos países[...]

CONTEXTO INTERNACIONAL



Fuente: Banco Mundial (2016) y OMS (2016)

Los países con mayor PIB per cápita tienen mejor calidad del aire

PROBLEMÁTICA RESUMIDA

800 Muertes cada hora en el mundo

8,052 Muertes al año en Colombia

12,2 Billones de Pesos
por costos de morbilidad y mortalidad

1.5 % del PIB 2015
Datos DNP 2017

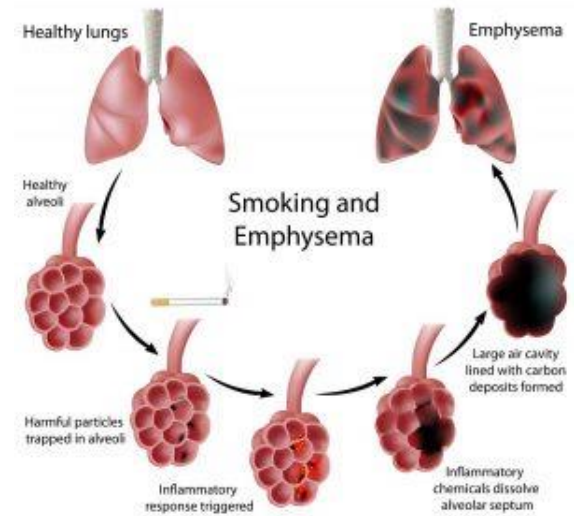


CALIDAD DEL AIRE EN BOGOTÁ



MATERIAL PARTICULADO

"Las partículas más pequeñas representan la amenaza más grande."



EFFECTOS EN LA SALUD: APARECEN Y SE AGRAVAN



Enfermedades respiratorias

- Asma
- Bronquitis
- Infecciones respiratorias.

Enfermedades cardiacas.

- Arritmia.
- Infarto de miocardio.
- Elevación de presión arterial.
- Mayor coagulación sanguínea.

EXISTEN GRUPOS SENSIBLES

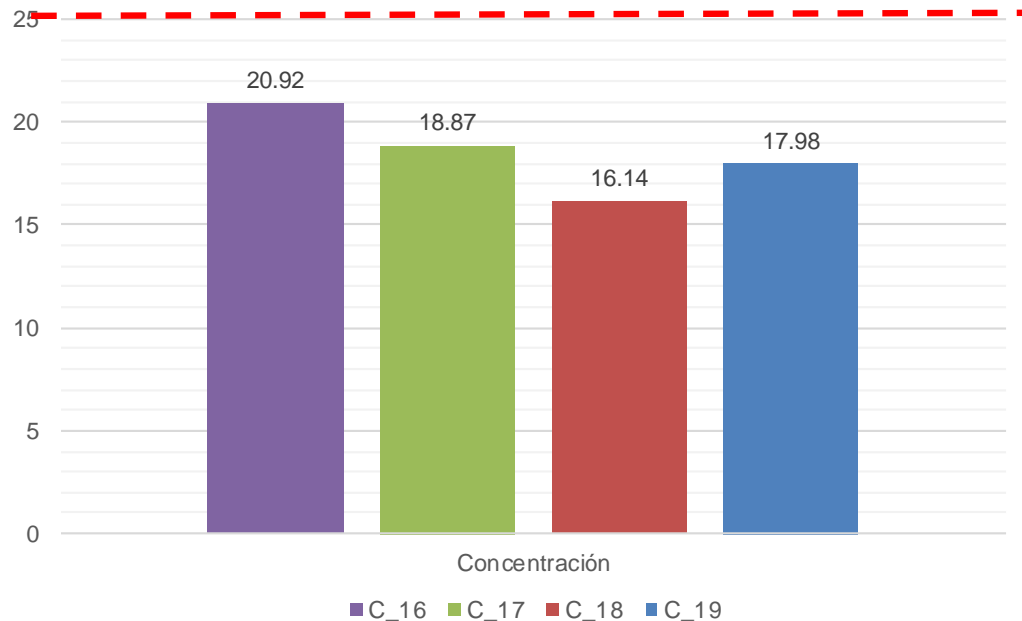


Entre los
grupos más
gravemente
perjudicados:

- las mujeres,
- los niños y niñas,
- las personas de edad,
- los pueblos indígenas y los miembros de las comunidades tradicionales,
- las personas que viven en la pobreza,
- las personas con patologías preexistentes, como afecciones respiratorias o cardíacas,
- y las personas que pertenecen a varias de estas categorías.

MATERIAL PARTICULADO EN BOGOTÁ

Concentración promedio anual de PM2.5 en Bogotá 2016 a 2019

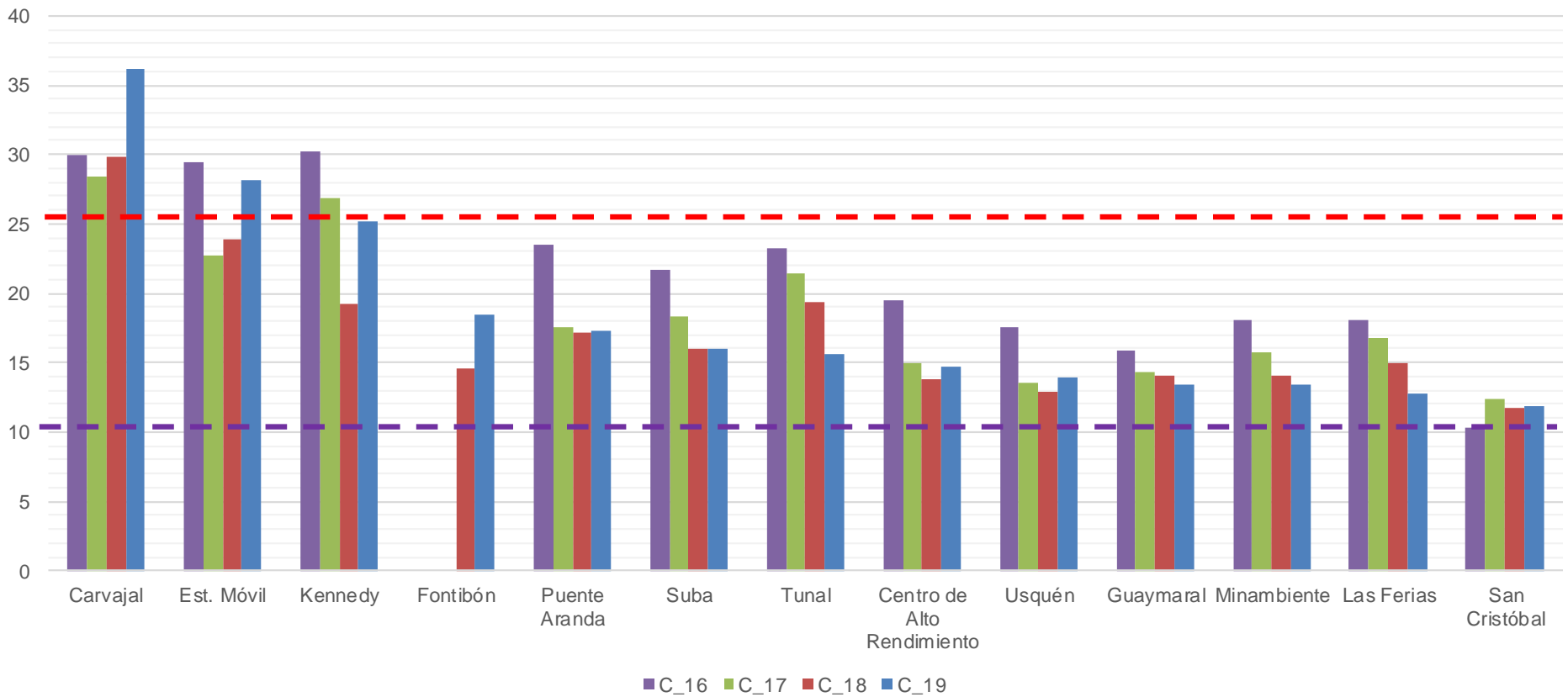


Fuentes: Elaboración propia con base en RMCAB 2020; Resolución 2254 de 2017; WHO, 2016.

- - - Límite máximo anual permisible - Resolución 2254 de 2017

MATERIAL PARTICULADO EN BOGOTÁ

Concentración promedio anual de PM2.5 2016 a 2019 en cada estación de monitoreo de Bogotá

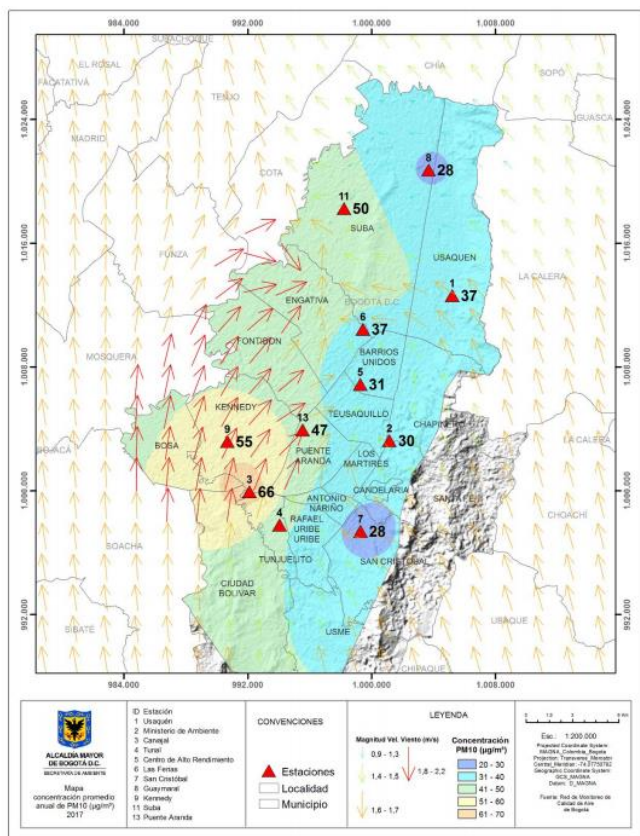


- - Límite máximo anual permisible - Resolución 2254 de 2017
- - Límite máximo anual permisible - OMS

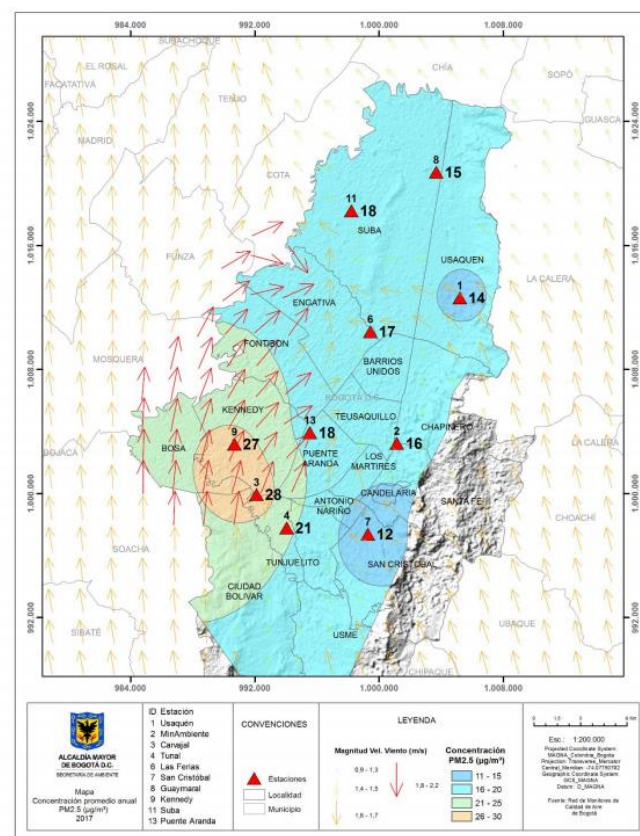


CONTAMINACIÓN DIFERENCIADA EN BOGOTÁ (2017)

Promedio Anual PM₁₀

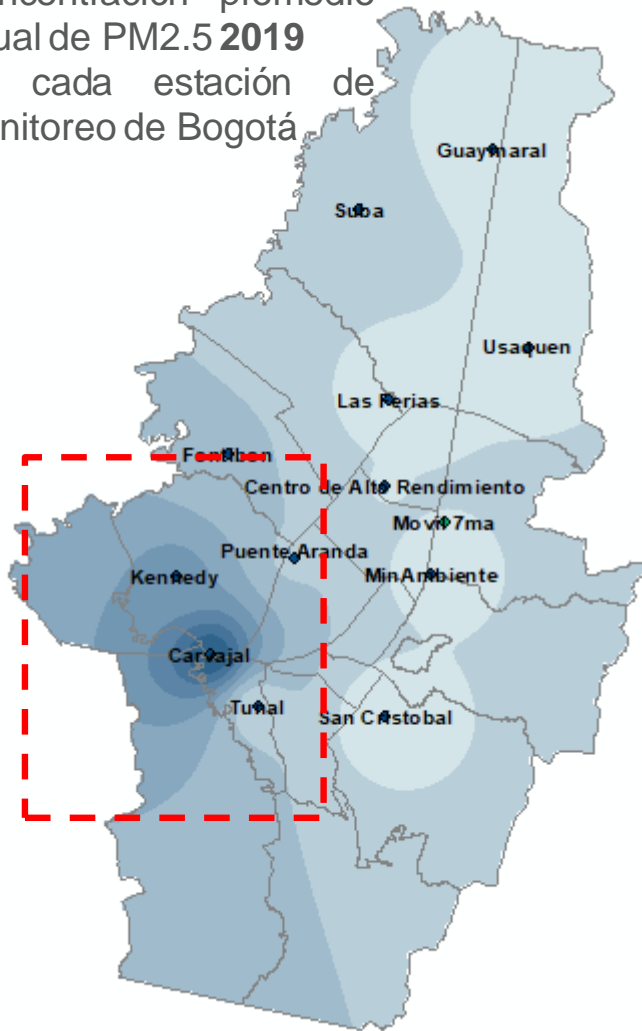


Promedio Anual PM_{2.5}

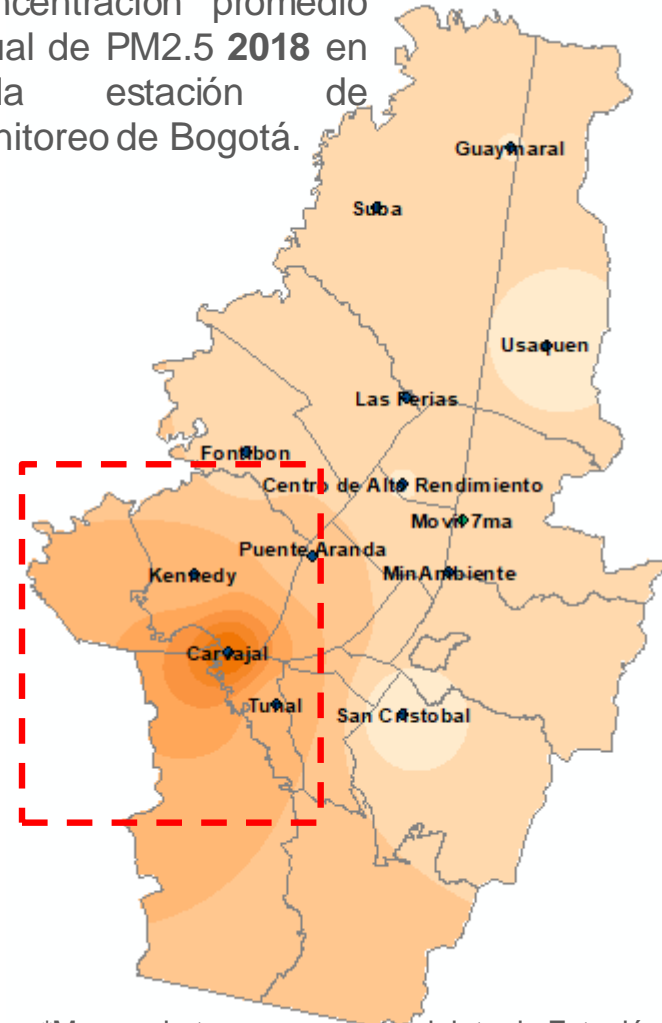


CONTAMINACIÓN DIFERENCIADA EN BOGOTÁ

Concentración promedio anual de PM2.5 **2019** en cada estación de monitoreo de Bogotá.



Concentración promedio anual de PM2.5 **2018** en cada estación de monitoreo de Bogotá.



*Mapas sin tener en cuenta el dato de Estación Móvil 7ma.

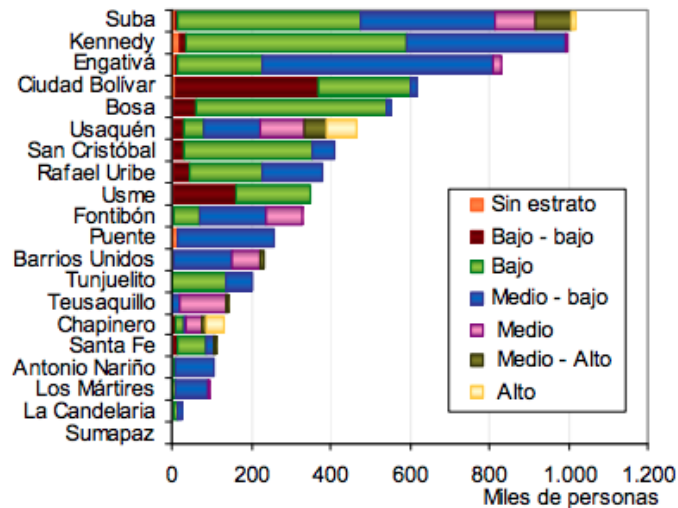
- - - Límite máximo anual permisible - Resolución 2254 de 2017
- - - Límite máximo anual permisible - OMS

CALIDAD DEL AIRE DIFERENCIADA

Un problema de Justicia Ambiental

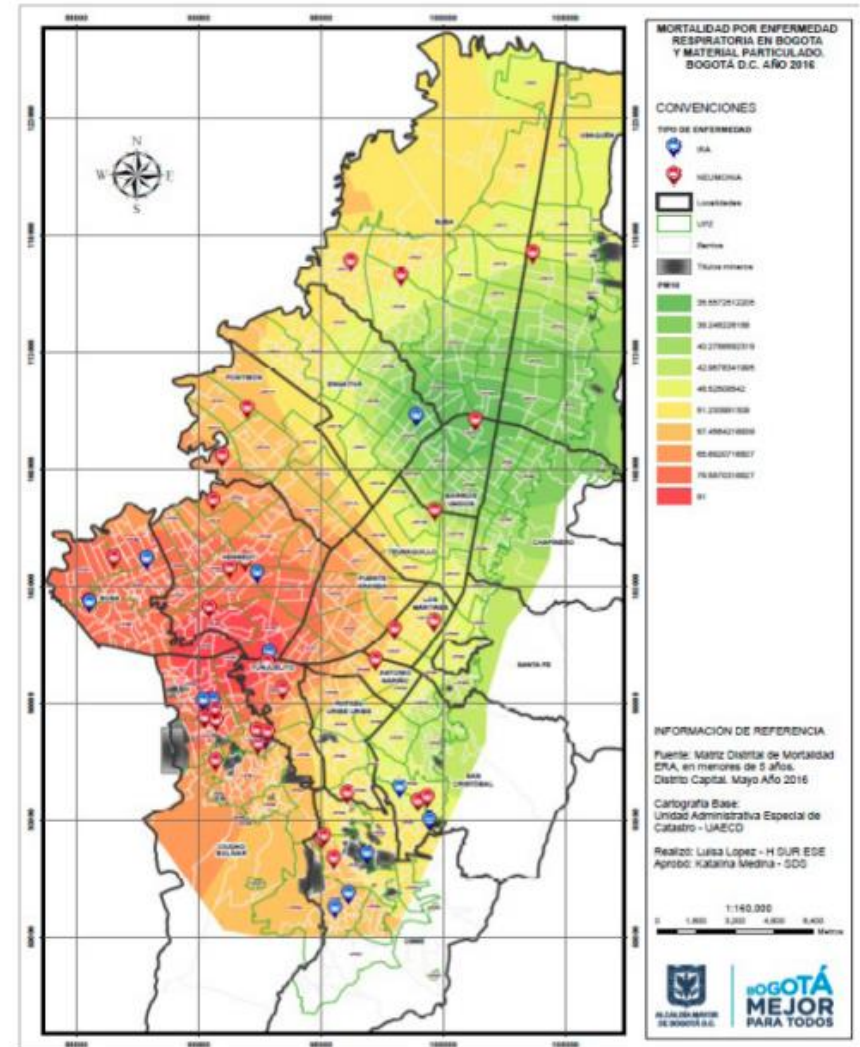
- Diferencia de contaminación
- Diferencia socioeconómica
- Diferencia en enfermedades y cargas soportadas

Bogotá. Población por estrato socioeconómico según localidades 2009



Fuente: DANE, SDP-DICE: Proyecciones de población de Bogotá por localidades 2005-2015
Decretos 176 de 2007 (zonas urbana) y 304 de 2008 (zonas rural).

Mapa 3. Casos de mortalidad acumulada por Enfermedad Respiratoria Aguda en Bogotá D. C., mayo 2016



ES UN PROBLEMA DE JUSTICIA AMBIENTAL

DEFINICIÓN

“El *tratamiento justo* y la *participación significativa* de todas las personas independientemente de su raza, color, origen nacional, cultura, educación o ingreso con respecto al desarrollo y la aplicación de las leyes, reglamentos y políticas ambientales” EPA

JUSTICIA AMBIENTAL EN COLOMBIA



Justicia Ambiental

Justicia
Distributiva

Justicia
Participativa

JUSTICIA AMBIENTAL EN COLOMBIA

Justicia Ambiental

Justicia
Distributiva

Equidad
Ambiental

Efectiva
Retribución

Justicia
Participativa

Participación
sostenida, y
representativa

Conocimiento
local

JUSTICIA AMBIENTAL Y CALIDAD DEL AIRE



Los sectores de poblaciones socioeconómicamente vulnerables siguen respirando el aire más contaminado.

¿CÓMO PLANEAR Y TOMAR DECISIONES BAJO LA JUSTICIA AMBIENTAL?



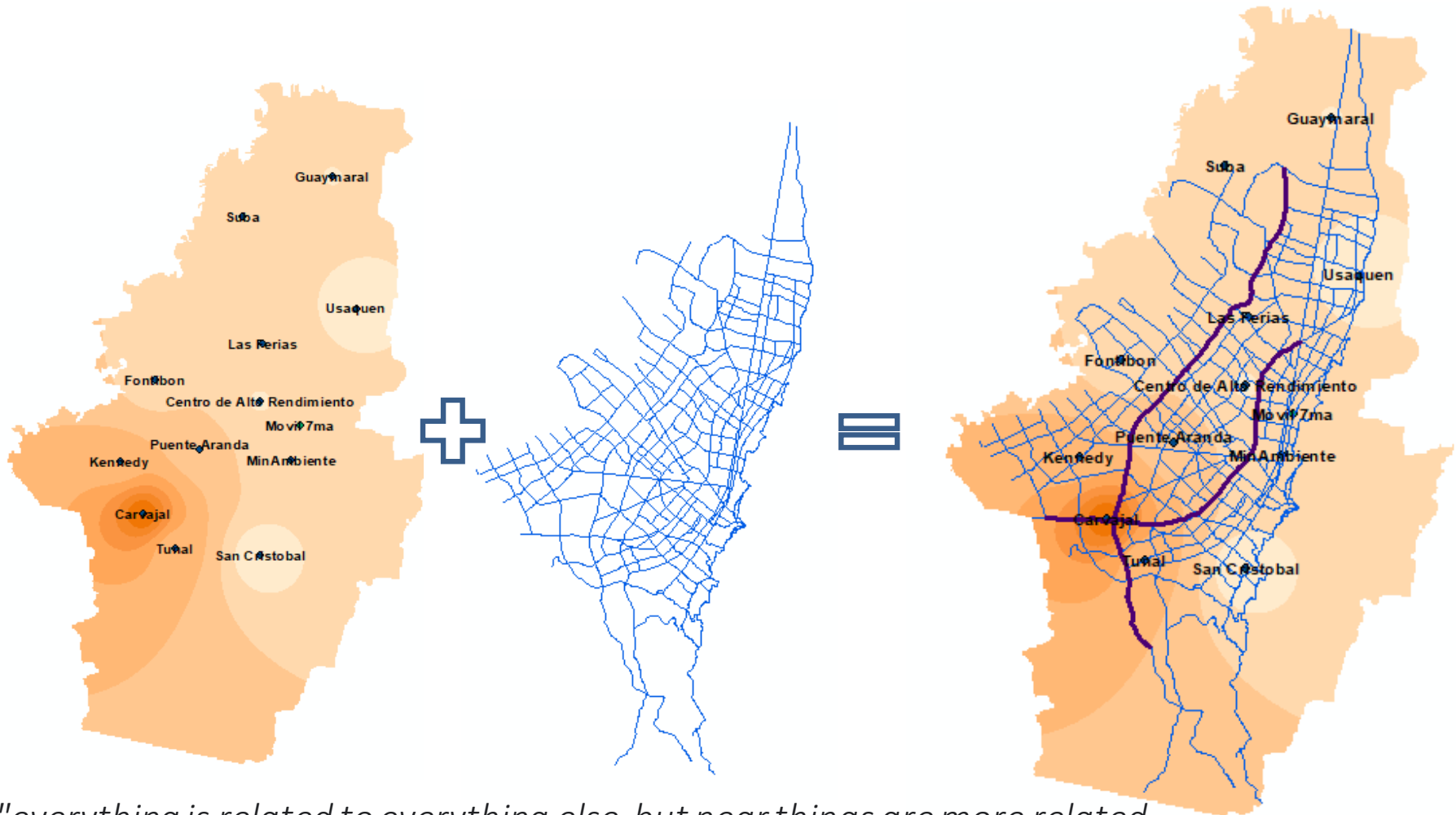
1. Proyectar los impactos ambientales.

2. Incluir el conocimiento de la población.

3. Contemplar una efectiva retribución y compensación en el diseño para los posibles afectados de la contaminación.

4. Basarse en una participación amplia y suficiente.

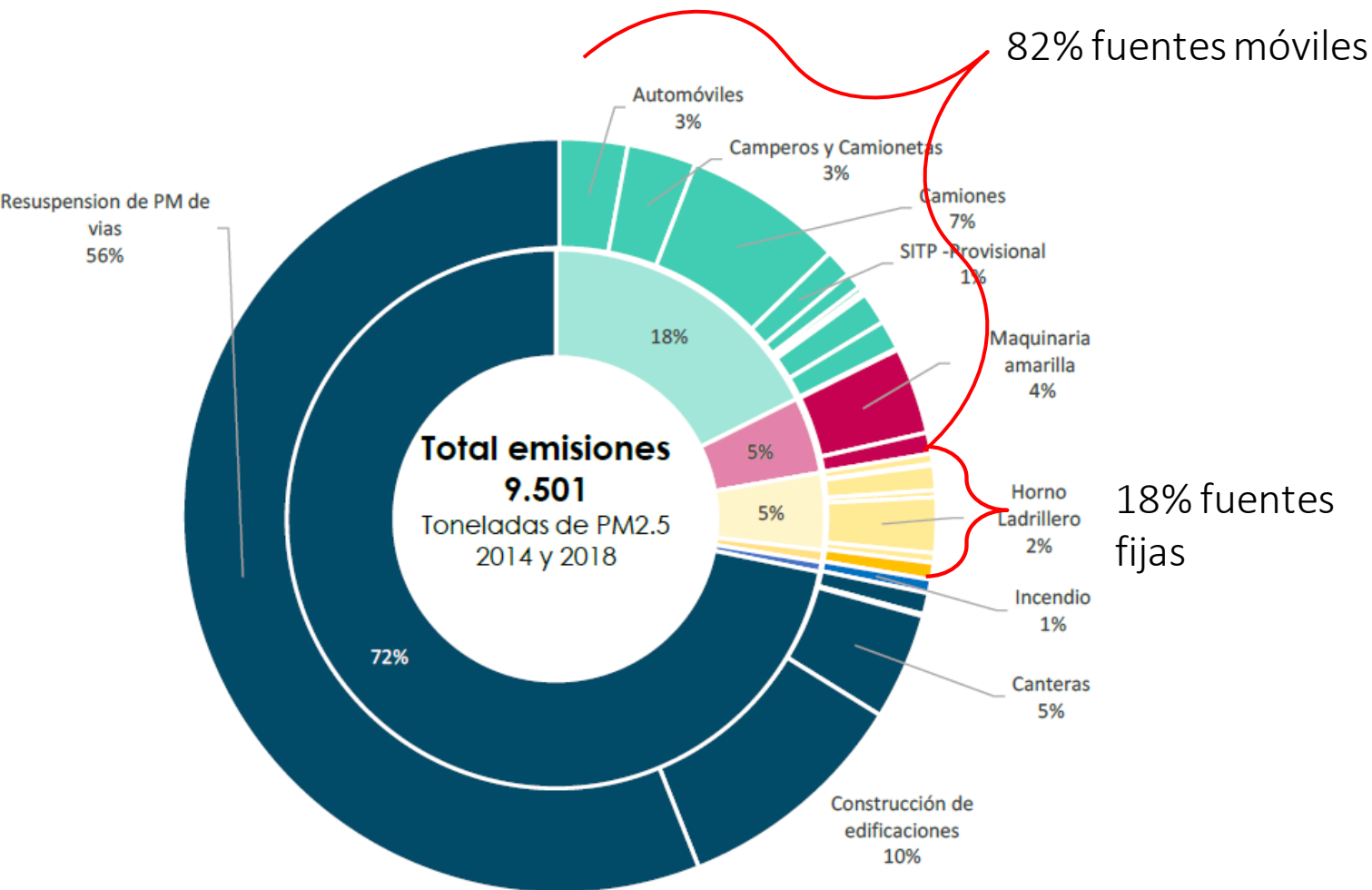
¿EN QUÉ SE RELACIONA CON EL ORDENAMIENTO TERRITORIAL?



"everything is related to everything else, but near things are more related than distant things."

Waldo Tobler, primera ley de la Cartografía

¿EN QUÉ SE RELACIONA CON EL ORDENAMIENTO TERRITORIAL?



TOMAR DECISIONES DE: JUSTICIA AMBIENTAL, CALIDAD DEL AIRE Y ORDENAMIENTO TERRITORIAL



CONCLUSIÓN



Incluir criterios de justicia ambiental en la planeación territorial, podría evitar que las poblaciones menos favorecidas tengan que soportar los peores efectos de la contaminación, y habilitaría espacios de participación en los que podamos visibilizar los efectos diferenciados de las medidas, para ordenar el territorio de la mano de las personas, respondiendo a la problemática de calidad del aire de la ciudad.



Daniela García Aguirre

dgarcia@aida-americas.org



[aida.espanol](https://www.facebook.com/aida.espanol)



[@Aidaespanol](https://twitter.com/Aidaespanol)

Asociación Interamericana para la Defensa del Ambiente

www.aida-americas.org